

Nous avons le plaisir
de vous inviter à nos

ASSEMBLÉES GÉNÉRALES



Réseau CIVAM Poitou Charentes

Créé depuis 1996, le RCPC a pour objet d'accompagner des initiatives locales de changements de pratiques pour aller vers des systèmes économes et autonomes et dynamiser les activités agricoles dans les territoires ruraux de l'ex Poitou-Charentes.



InPACT Nouvelle Aquitaine

Cette association anime et coordonne un réseau régional de 13 structures dont l'objectif est le développement d'une agriculture citoyenne et territoriale et d'un développement rural durable



11 AVRIL 2024
POITIERS

PROGRAMME

Matinée

09H30 - ACCUEIL CAFÉ

10H00 : ASSEMBLÉES GÉNÉRALES

OUVERTES AUX ADHÉRENT·ES INPACT ET RCPC, À JOUR DE LEUR COTISATION 2023, ET AUX PARTENAIRES TECHNIQUES ET FINANCIERS.

13H00 : DÉJEUNER AU SELF SUR RÉSERVATION

Lieu : Chambre d'Agriculture de la Vienne

2 133 RTE DE CHAUVIGNY, 86 550 MIGNALOUX-BEAUVOIR

Après-midi

14H30 - ATELIERS THÉMATIQUES AU CHOIX

- **ATELIER 1** : EXPÉRIMENTATIONS DE LA DÉMOCRATIE ALIMENTAIRE DANS LA VIENNE
- **ATELIER 2** : FERME LA FOLIE BERGÈRE : VALORISER SES PRODUITS EN CIRCUIT COURT (PRIX, DÉBOUCHÉS...)
- **ATELIER 3** : FERME LA FOLIE BERGÈRE : NOURRIR LA VILLE AVEC UNE FERME PÉRI-URBAINE

Lieu : Faculté de Droit / Poitiers

**15 RUE SAINTE OPPORTUNE, SALLES 23, 24 ET 25,
AU DEUXIÈME ÉTAGE DE L'HÔTEL AUBARET**



PROGRAMME

Fin de journée

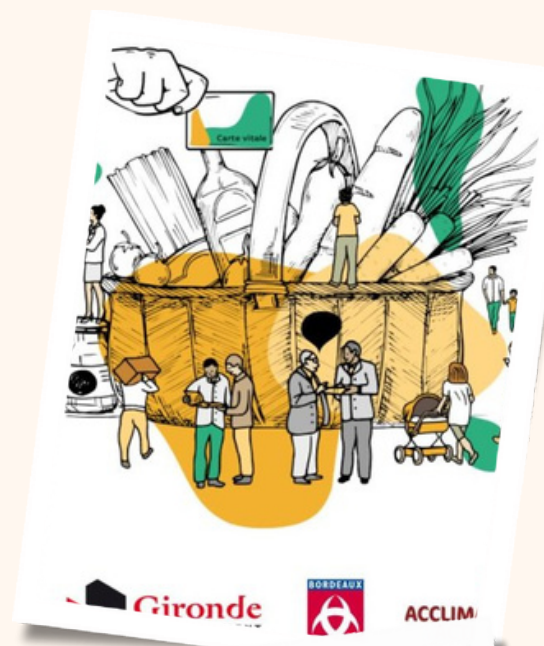
18H00 - CONFÉRENCE SUR LA DÉMOCRATIE ALIMENTAIRE

PRÉSENTATION DE L'EXPÉRIMENTATION D'UNE SÉCURITÉ SOCIALE DE L'ALIMENTATION EN GIRONDE

EN PRÉSENCE DE ROMANE JACQUET ET LUCILE LUCAS, ANIMATRICES TERRITORIALES DE LA SÉCURITÉ SOCIALE DE L'ALIMENTATION DE GIRONDE.

Lieu : Université de Poitiers /
Département de Sociologie

AMPHITHÉÂTRE PIERRE BOURDIEU, 23 BIS
RUE DES CARMÉLITES - BÂTIMENT E18 -
REZ-DE-CHAUSSÉE, 86 000 POITIERS



INSCRIPTION

📍 Chambre d'agriculture et Université

☎ 06.37.62.26.36 / 06.37.17.10.27

🌐 [Formulaire d'inscription](#) **obligatoire avant le 1er avril**